

借用件登记

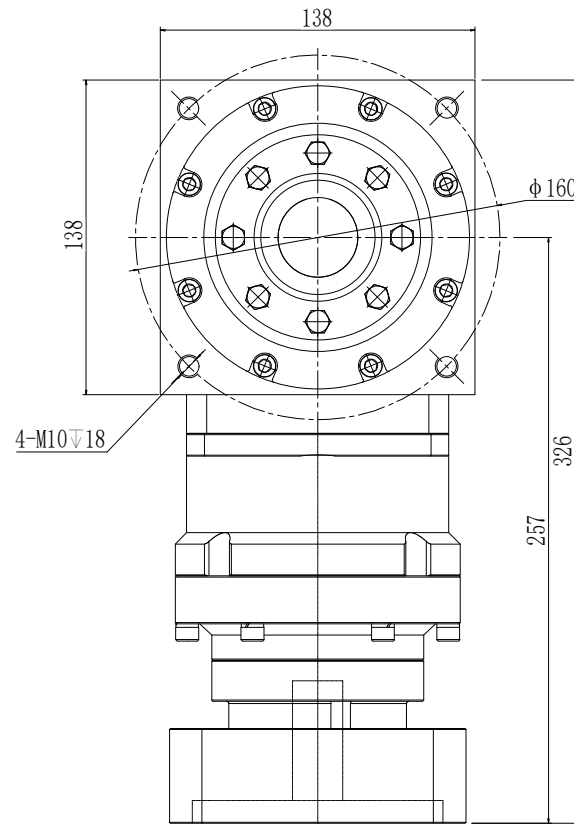
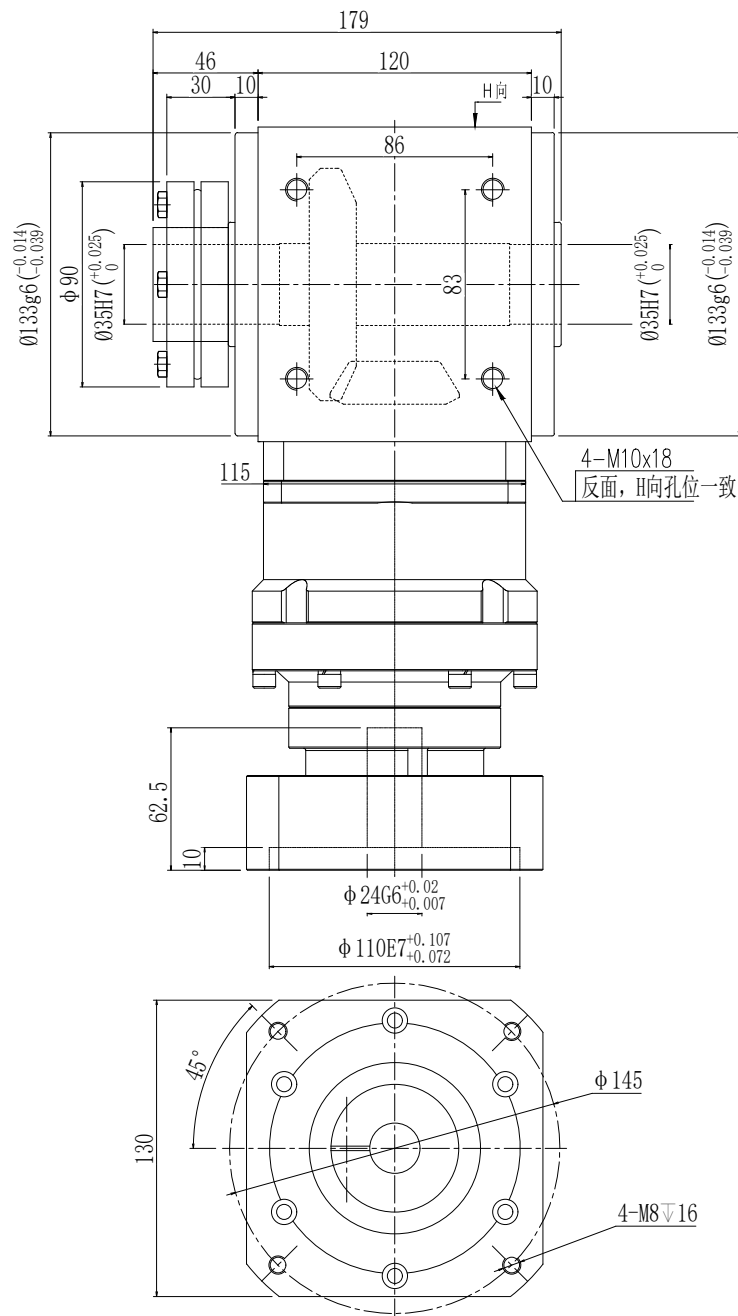
描图

校核

旧底图号

签字

日期



性能参数:

减速比: 1: 30-100

额定输出扭矩: 208-350 N.m

最大加速扭矩: 2.5倍额定扭矩

额定输入转速: 3000 rpm

容许径向力: 9800 N

容许轴向力: 9800 N

回程间隙: ≤ 12 arcmin

使用寿命: >20000 h

使用温度: $-10^{\circ}\text{C} \sim 80^{\circ}\text{C}$

客户签字 Customer's Signature	公司名称 Company name	锋桦 锋桦传动科技(江苏)有限公司 FAMKO 锋桦传动科技(上海)有限公司 台湾 锋桦科技有限公司
	图名 Drawing name	行星减速机Planetary gearbox: AAW135AS-L2-RFHP
设计 Design: 刘建勇	服务热线 Service hotline	400-8040-668 / QQ:4008040668
复核 Recheck:	网址/邮箱Website/email	www.fht.tw / www.3fgearmotor.com fht@fht.tw / sales@3fgearmotor.com
日期 Date: 2024/12/14	电话/传真Tel./Fax	021-39948832 / 021-39948836